

## Planspiel Euro Manager

Das Planspiel **Euro Manager** zählt zu den allgemeinen Unternehmensplanspielen und erlaubt die Simulation von fünf betrieblichen Funktionen: Absatz, Beschaffung, Finanzierung, Personal und Produktion.

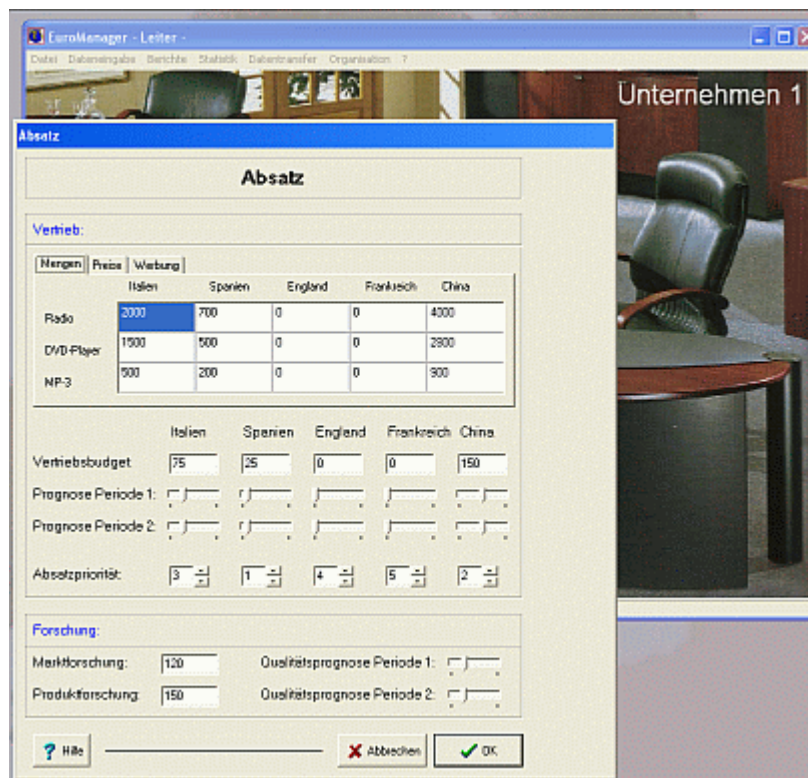
Das statische Modell beinhaltet modular die genannten fünf Funktionen und ist dem Güter- und Finanzstrom nachempfunden. Die Entscheidungsparameter der Teilnehmer beziehen sich ebenfalls auf diese fünf betrieblichen Bereiche.

Der dynamische Teil des Simulationsmodells von **Euro Manager** ermöglicht die Teilnahme von vier Gruppen, die jeweils die Funktion einer Unternehmensleitung wahrnehmen, d.h., es sind im Modell vier verschiedene Unternehmen implementiert worden, die alle ähnliche Produkte, in drei Klassen differenziert, auf maximal fünf Märkten preis- und mengenspezifisch vertreiben sollen. Die Märkte, Produkte und auch Lieferanten lassen sich nach eigenen Wünschen beliebig vom Planspieltrainer über ein Modul benennen.

Das Planspiel-Modell des **Euro Manager** reagiert interaktiv und berücksichtigt damit die Konkurrenzmechanismen zwischen den Unternehmen. Der **Euro Manager** ist darüber hinaus zweisprachig angelegt und ermöglicht so auch die Präsentation der Simulationsergebnisse und der Benutzeroberfläche in deutscher und englischer Sprache.

Zusätzlich ist der **Euro Manager** mit einer Serversoftware ausgestattet, so dass er auch als internetbasiertes Fernplanspiel verwendet werden kann. Durch die Beschränkung auf vier Teilnehmergruppen empfiehlt sich eine maximale Teilnehmerzahl von 20 Personen (5 Personen pro Gruppe).

Der Euro Manager eignet sich besonders für Schüler, Studierende der Wirtschaftswissenschaften im Grundstudium und Auszubildende im kaufmännischem Bereich.



Der Euro Manager ist ein Erzeugnis der SINUS Software und Consulting GmbH, Braunschweig.